

# Stratégie et innovation

O2M Conseil anticipe les évolutions à venir et vous accompagne dans votre conduite du changement vers la société de demain.

Que ce soit pour élaborer votre stratégie de Responsabilité Sociétale des Entreprises (RSE), de vous aider dans vos publications, projets d'étude ou d'augmenter vos compétences, O2M Conseil se tient à votre disposition !

## Références



## Contact

🏠 65 Rue de St Briec  
Bâtiment 24  
35000 Rennes  
🌐 [www.o2mconseil.fr](http://www.o2mconseil.fr)

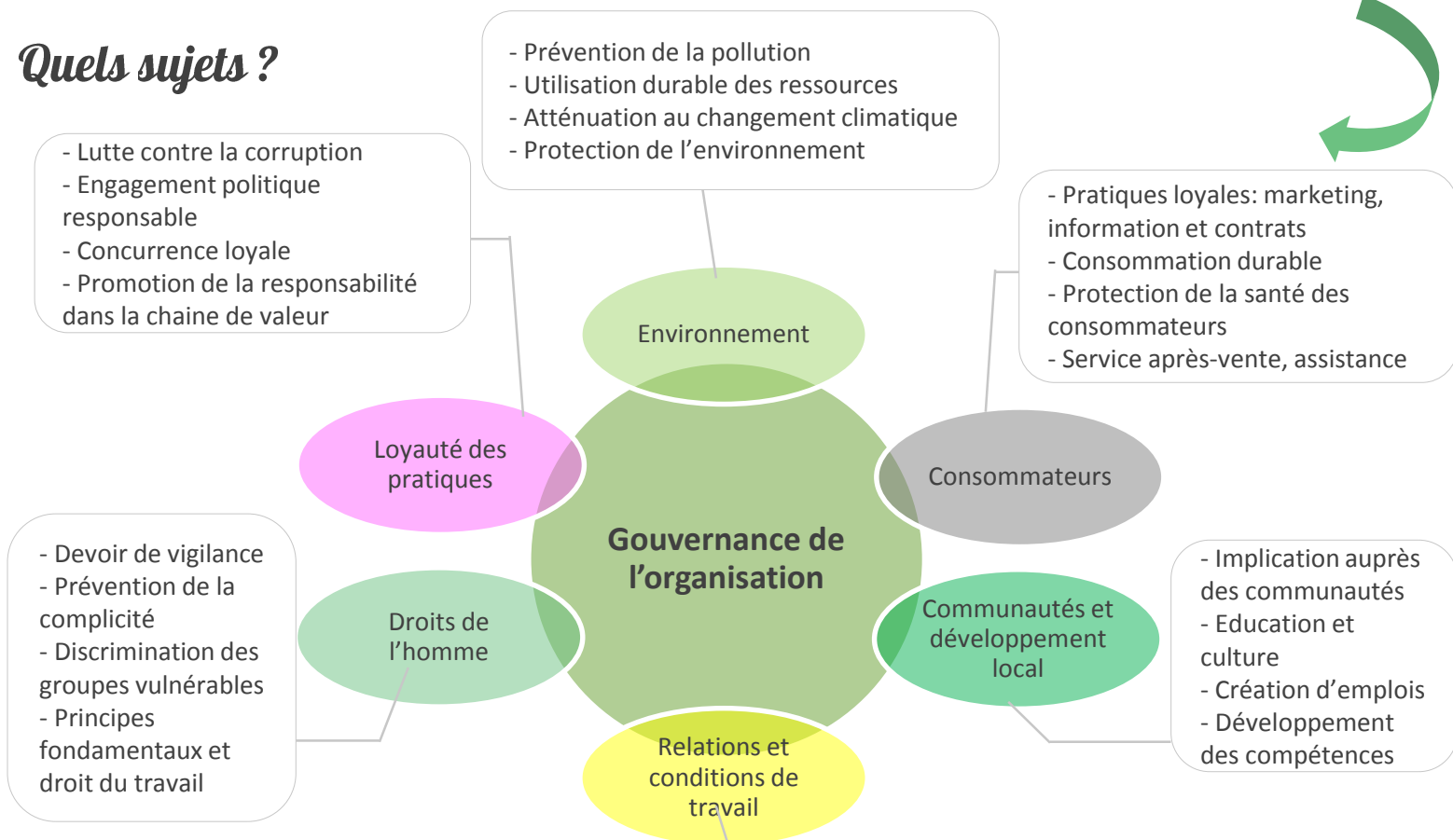
✉ [contact@o2mconseil.fr](mailto:contact@o2mconseil.fr)

☎ Ligne Fixe: 02 23 48 56 72  
Mobile: 06 16 18 30 67

**la RSE selon la norme ISO 26000:** responsabilité d'une organisation vis-à-vis des impacts de ses décisions et activités sur la société et sur l'environnement, se traduisant par un comportement éthique et transparent qui:

- contribue au développement durable, à la santé et au bien-être de la société ;
- prend en compte les attentes des parties prenantes ;
- respecte les lois en vigueur et est en accord avec les normes internationales de comportement ;
- est intégré dans l'ensemble de l'organisation et mis en œuvre dans ses relations.

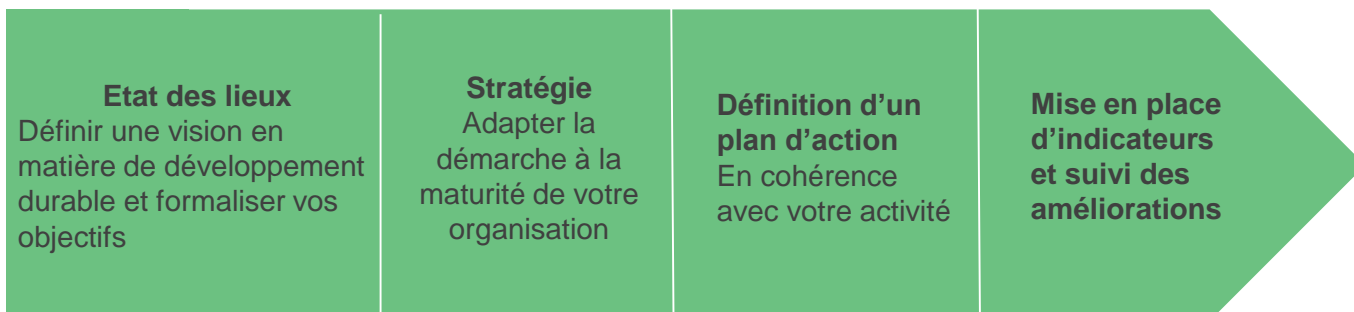
## Quels sujets ?



## Pourquoi?

- **Donne du sens:** éthique, convictions...
- **Permet de se différencier:** nouveaux marchés, opportunités
- **Gère des contraintes:** demande client, prix des énergies, risques réglementations

## Comment?



Curieux et rigoureux, O2M Conseil s'est engagé depuis sa création en 2008 dans un processus d'innovation, contribuant ainsi à l'état de l'art en matière d'évaluation de l'impact environnemental.

Les retours d'expérience ainsi que les proposition méthodologiques d'O2M Conseil nous ont permis entre autre, d'être retenu pour des publications structurantes notamment :

- La réalisation d'un bilan des émissions de gaz à effet de serre
- Les lignes directrices pour le développement d'un guide sectoriel



Le deuxième axe développé par O2M Conseil est l'enrichissement des bases de données en publiant de nouveaux facteurs d'émission.

Cette activité de recherche permet à O2M de bénéficier de **Crédit d'Impôt Recherche**.

## Pourquoi travailler avec O2M Conseil ?

- O2M Conseil possède une capacité à travailler avec les différents acteurs économiques, académiques et institutionnels. O2M Conseil est basé à Agrocampus pour être à proximité du centre de recherche de l'INRA.
- O2M Conseil prône une approche pragmatique issue de plusieurs années d'expérience terrain, nous permettant d'avoir une vision très opérationnelle lors des contributions méthodologiques
- Être en amont des futures réglementations
- Co-contribuer à la rédaction des méthodologies et des réglementations à venir

## Je veux comprendre la RSE



- Acquisition des fondamentaux de la RSE
- Réflexion autour de sa stratégie: incorporation du développement durable
- Identification des outils et actions à mettre en œuvre
- 1 jour

## Je développe une politique d'achats responsables



- Sensibilisation aux achats responsables
- Formation au déploiement d'une politique d'achats responsables
- Incorporation du développement durable dans vos appels d'offre
- 1 jour

## Je prépare mon Bilan de Gaz à Effet de Serre réglementaire



- Sensibilisation au changement climatique
- Définition du périmètre
- Formation à la collecte des données
- 1 jour

## J'appréhende la méthode de l'Analyse du Cycle de vie



- Sensibilisation aux enjeux environnementaux
- Présentation des outils de l'ACV
- Introduction à l'affichage environnemental
- 1 jour

## Je m'initie à la démarche d'écoconception



- Acquisition des fondamentaux de l'écoconception
- Introduction aux outils de l'écoconception
- Apprendre à identifier les pistes d'amélioration d'un produit
- 1 jour

## J'ouvre mon compte épargne CO<sub>2</sub>



- Présentation du CECO2
- Formation à la collecte des données
- 1 jour

Les consultants d'O2M Conseil interviennent depuis plusieurs années auprès des grandes écoles comme Agrocampus, ESC Brest, IAE Caen, ESIX Normandie